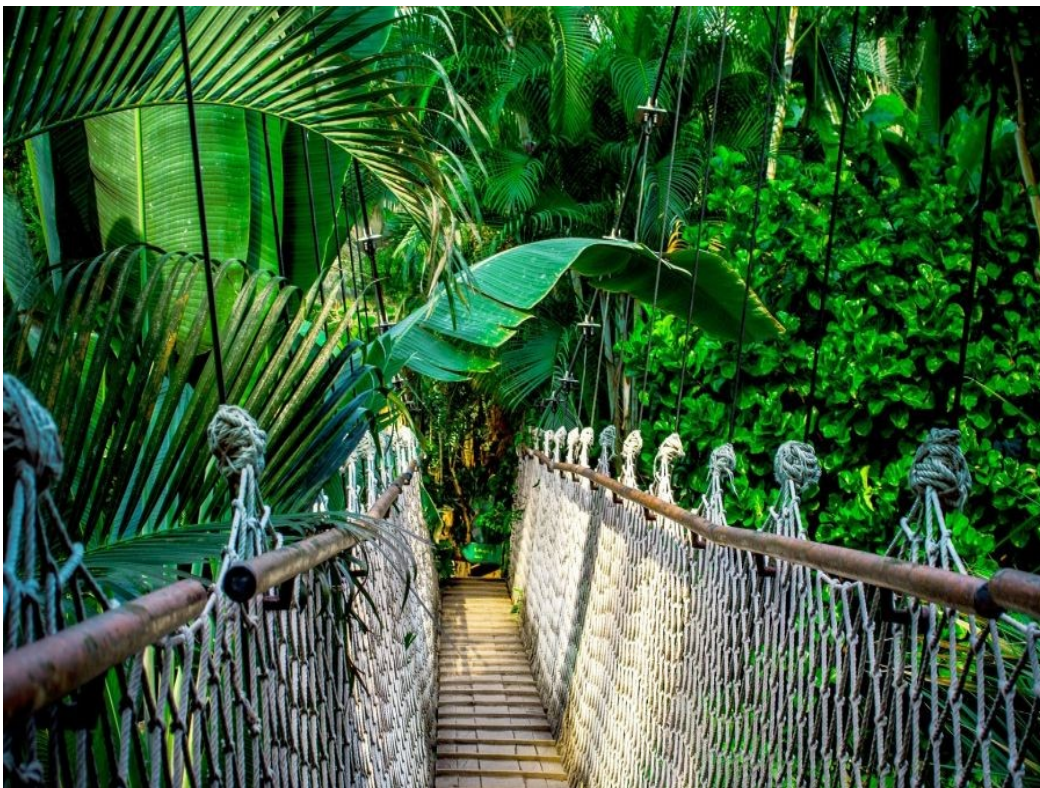


BRESIL

**« BRESILLEMENT VOTRE ...
PLONGEZ DANS UNE AVENTURE
TROPICALE »**

**Salvador de Bahia – Iguaçu –
Rio de Janeiro – Paraty**

12 Jours / 10 Nuits



VOTRE ITINÉRAIRE



J1 - **AMIENS** / PARIS ✈️ SALVADOR DE BAHIA

J2 - SALVADOR DE BAHIA

J3 - SALVADOR DE BAHIA / CACHOERIA / SALVADOR DE BAHIA

J4 - SALVADOR DE BAHIA ✈️ FOZ DO IGUAÇU - Côté Brésilien

J5 - IGUAÇU - Côté Argentin

J6 - IGUAÇU / FOZ DO IGUAÇU ✈️ RIO DE JANEIRO

J7 - RIO DE JANEIRO

J8 - RIO DE JANEIRO

J9 - RIO DE JANEIRO / PARATY

J10 - PARATY

J11 - PARATY / SAO PAULO ✈️ PARIS

J12 - ✈️ PARIS / **AMIENS**



JOUR 1 AMIENS / PARIS ✈ SALVADOR DE BAHIA

Transfert en autocar d'Amiens à l'aéroport de Paris.

Rendez-vous des participants à l'aéroport de départ avec **notre représentant TIME TOURS. Assistance aux formalités d'enregistrement.**

Envol à destination de Salvador de Bahia sur vols réguliers avec escale.

Arrivée à l'aéroport international de **Salvador de Bahia.**

Accueil par votre guide local francophone et transfert à votre hôtel.

Installation dans votre hôtel.

Dîner et nuit à l'hôtel.

JOUR 2 - SALVADOR DE BAHIA

Petit-déjeuner à l'hôtel.

Départ pour la **visite panoramique de la ville basse de Salvador de Bahia.**

Salvador de Bahia est divisé en deux parties : **la ville haute**, où se concentre la partie **historique de la ville** et **la partie basse**. La ville basse s'étend aux quartiers résidentiels, quartiers commerciaux et plages environnantes.

Visite intérieure de l'Église Nosso Senhor de Bonfim (fermé le dimanche), située sur la Sagrada Colina (Colline Sacrée).

Découverte du Mercado São Joaquim. Appelé également « La Feria de São Joaquim », il est considéré comme le plus grand marché de Salvador de Bahia et aussi du Nord-est du pays. Ce marché, patrimoine culturel de Salvador de Bahia, occupe un espace de 60 000 mètres carrés dans la ville basse, et il propose une grande variété de produits (des repas de cuisine bahianaise, de la céramique et des articles religieux).

Selon la saison, **vous dégusterez des fruits typiques de la région** tels que la **goyave, la jabuticaba, la pitanga, la « fruta do conde » et encore d'autres fruits exotiques.**





Déjeuner au restaurant « Uaua » ou similaire.

Situé dans un manoir qui bénéficie d'une vue exceptionnelle sur le centre-ville historique, ce restaurant bahianais propose de plats typiques de la région nord-est du Brésil tels que la carne de sol de bode et des plats typiques à base de poisson et fruits de mer ; accompagnés de la farofa ou de la salade ou de frites de manioc...

Montée au centre historique par le célèbre ascenseur Lacerda.

Construit il y a plus de 150 ans et considéré comme un complexe moderne par rapport aux constructions du XIXe siècle, cet ascenseur est le symbole de la ville et permet de lier la partie basse de la ville à la partie haute. A son sommet, vous allez apprécier une des cartes postales les plus connues du Bahia.

Visite du Centre Historique avec les quartiers de Farol da Barra et son célèbre phare, sa plage et son port.

Vous rejoindrez les **quartiers de Campo Grande et Piedade** qui vous mèneront au Centre Historique, où il y a le **fameux Pelourinho** qui concentre la partie historique de Salvador. **Classé Patrimoine Mondial par l'Unesco**, ce quartier historique du centre de Salvador possède plus de 800 demeures des XVIIème et XVIIIème siècles.

Dégustation d'un acarajé. Spécialité culinaire afro-brésilienne faite à partir d'une pâte à la base de haricot, d'oignon et sel. Cette pâte est frite en petites boules dans de l'huile de Palme.

Les édifices les plus importants : églises, couvents, bureaux du gouvernement et demeures de marchands furent construits sur les sommets de cette colline qui domine la ville et qui, aujourd'hui, font de ce quartier un superbe ensemble architectural aux couleurs pastel.

Dîner et nuit à l'hôtel.



JOUR 3 - SALVADOR DE BAHIA / CACHOERIA / SALVADOR DE BAHIA (Env. 235 km – 4h00)

Petit-déjeuner à l'hôtel.

Départ vers **Cachoeria**, située dans la région de « Recôncavo Baiano » qui est entourée par la Baie de Tous Les Saints.

Vous passerez par le village de **Santo Amaro**, ville natale du célèbre chanteur Caetano Veloso. **Découverte du marché typique (fermé le dimanche)** où vous pourrez apprécier les fruits tropicaux, légumes de la région, épices et aussi les poissons séchés et les crabes.

Ensuite, **visite intérieure de l'église Notre Dame de la Purification**, qui date du XVII^e siècle et garde une beauté surprenante à l'intérieur. Vous serez surpris par les peintures au plafond et ses azulejos.

Visite de la ville de Cachoeria : cette ville coloniale assoupie au bord du Rio Paraguaçu et au cœur d'une importante zone agricole, avec notamment la culture du tabac a su garder son identité culturelle et historique. Vous apprécierez ses belles ruelles et maisons datent du XVIII^e siècle.

Déjeuner de spécialités locales à la Fazenda Santa Cruz ou similaire. Située dans la ville de Muritiba, dans la région de Recôncavo Baiano, la «Fazenda Santa Cruz » est un manoir historique construit en 1854, et entièrement restructuré en préservant une grande partie de son architecture d'origine. Vous y dégusterez une cuisine traditionnelle de la région en profitant d'une vue privilégiée sur le barrage de Pedra do Cavalo et les villes de Cachoeria et São Félix.

Visite intérieure d'une fabrique de cigares (fermé le weekend). Vous y découvrirez les anciennes machines ainsi que les techniques naguères utilisées pour confectionner les « charutos » (cigares). Vous aurez l'impression d'être à une autre époque en sentant la forte odeur de tabac et en regardant les ouvrières roulant à la main des cigares géants... une expérience inoubliable !

Retour à **Salvador de Bahia**. **Dîner libre**
Nuit à l'hôtel.



JOUR 4 – SALVADOR DE BAHIA ✈ Foz do Iguaçu « Chutes Côté Brésilien »

Petit-déjeuner à l'hôtel.

Selon les horaires de vol, transfert à l'aéroport de Salvador de Bahia. **Assistance aux formalités de l'enregistrement et envol à destination d'Iguaçu sur vols avec escale** (collation à bord).

Déjeuner au restaurant (avant ou après le vol intérieur selon l'horaire).

Arrivée à **Iguaçu**. Accueil à l'aéroport par votre guide local francophone.

Départ pour la **visite des Chutes d'Iguaçu du « Côté Brésilien »** dominées par la « **gorge du diable** » haute de **90 m**. A la frontière entre le Brésil, le Paraguay et l'Argentine, les chutes d'Iguaçu sont incontestablement parmi les **plus belles cascades au monde** (les premières en volume d'eau) avec celles du Zambèze et du Niagara. Paradoxalement, elles sont assez peu connues. « Iguaçu », en indien guarani, signifie « grande eau ».

Plus de 200 chutes se pressent sur un front de 2,5 kilomètres dans une exubérante végétation tropicale. Les chutes étagées se jettent les unes dans les autres, tantôt en de minces filets perçant au travers d'une végétation touffue, tantôt en de larges et hautes cascades. Avec leurs 72 mètres de hauteur en moyenne, elles battent celles du Niagara qui n'alignent que 47 mètres. Un « son et lumière » unique dans un cadre sauvage !

Vous emprunterez un sentier qui vous mènera jusqu'à la limite des cascades, en profitant d'une **exceptionnelle vue panoramique** sur l'ensemble des chutes, qui se situent, pour leur majorité, en face, côté argentin.

Transfert à votre hôtel.

Dîner et nuit à l'hôtel.





JOUR 5 - IGUAÇU « Chutes Côté Argentin »

Petit-déjeuner à l'hôtel.

Journée de découverte du Parc National et des chutes d'Iguaçu « Côté Argentin ». De ce côté, on approche les chutes et la jungle au plus près...

Vous emprunterez les chemins supérieurs et inférieurs aménagés sur les chutes vous permettant d'apprécier de près la force et la puissance des eaux....

Les chutes d'Iguaçu, demeure légendaire du Dieu serpent des indiens Caigangues, **se découvrent par des sentiers fleuris d'orchidées, égayés de papillons multicolores, de toucans et d'aras, tout cela auréolé d'un éternel arc-en-ciel.**

Déjeuner à la Churrascaria « El Frontin » ou similaire.

Situé dans le Parc National d'Iguaçu, du côté argentin, à quelques mètres des chutes d'Iguaçu et stratégiquement situé pour que vous puissiez profiter de toutes les étapes sans manquer une minute. El Fortín propose une cuisine traditionnelle argentine, vous y dégusterez la « parilla », des accompagnements et une variété de salades.

Continuation de la visite.

Retour à votre hôtel.

Dîner et nuit à l'hôtel.



JOUR 6 – IGUAÇU / FOZ DO IGUAÇU ✈ RIO DE JANEIRO

Petit-déjeuner à l'hôtel.

Selon les horaires de vol, **transfert à l'aéroport de Foz do Iguaçu. Assistance aux formalités d'enregistrement.**

Envol à destination de Rio de Janeiro (collation à bord).

A l'arrivée, **accueil par votre guide local francophone.**

La baie de Rio de Janeiro est l'une des plus célèbres cartes postales du monde grâce aux éléments qui la composent (le Pain de Sucre, le pic du Corcovado surmonté du Christ Rédempteur, les plages de Copacabana et d'Ipanema, la ligne des grattes ciel).

Déjeuner au restaurant.

Transfert à votre hôtel situé à Copacabana (les chambres sont disponibles à partir de 14h).

Départ pour la **visite du Pain de Sucre pour observer un magnifique panorama sur Rio et sa baie**. La montée au Pain de Sucre se fait en deux étapes par un **téléphérique reliant les deux montagnes** qui forment le Pain de Sucre. Le 1er téléphérique vous amène jusqu'au Morro da Urca (220 m) et le deuxième au Pain de Sucre à 396 m. **Du haut du Rocher, la vue est splendide et grandiose.**

Elle embrasse toute la ville : d'un côté les plages d'Ipanema et Leblon, Copacabana, le Corcovado et de l'autre le centre, Flamengo et le chaos rocheux de la baie de Guanabara.

Dîner dans une churrascaria transfert à pied avec guide,

Nuit à l'hôtel.



JOUR 7 – RIO DE JANEIRO

Petit-déjeuner à l'hôtel.

Visite de Rio et de son centre-ville en autocar.

Rio est la ville où les bâtiments anciens côtoient l'architecture moderne des immeubles et des tours de bureaux. Essentiellement commercial, le centre-ville recèle des richesses culturelles comme le Mosteiro de Sao Bento, l'église Nossa Senhora da Candelaria, la Place 15, le Paço Imperial et la surprenante Cathédrale métropolitaine.

Visite intérieure de l'église Nossa Senhora da Candelária qui a été créée en 1634 par l'ingénieur militaire Francisco Roscio et bâtie entre 1775 et 1811. C'est, aujourd'hui la plus grande église de la ville. Sa coupole de 600 tonnes date de 1877 et son plafond de la nef centrale est recouvert par les peintures de Zeferino da Costa et les belles portes en bronze sont du sculpteur Teixeira Lopes.

Déjeuner au restaurant « Cais Do Oriente »



Continuation avec la **visite des ateliers d'une école de samba.**

Cette visite vous permettra d'admirer les coulisses du Carnaval. Dans le complexe « Ville du Samba », où se situent les entrepôts de fabrication des écoles de samba, votre guide vous racontera l'histoire de la samba, des allégories et du défilé dans la Sambódromo.

Si vous le souhaitez, possibilité d'essayer les costumes pour sentir l'essence du Carnaval... une expérience unique qui sera immortalisée par une belle photo !!!



Continuation avec la **visite de Santa Teresa**, considéré comme le Montmartre de Rio, car il est situé sur une colline au cœur de Rio. Le quartier de Santa Teresa est accessible en tramway (le bonde). De nos jours, Il est habité par des artistes qui s'y sont installés, dans des demeures cossues abandonnées, à l'époque où Santa Teresa a été cerné par les favelas.

Lors de cette visite, vous pourrez admirer les vestiges de la colonisation et découvrir également le mode de vie des habitants de ce quartier.

Dîner libre,

Nuit à l'hôtel.

Bon à savoir : Selon les disponibilités, la visite des ateliers d'une école de samba pourrait se dérouler à un autre moment de la journée.

JOUR 8 – RIO DE JANEIRO

Petit déjeuner à l'hôtel.



Passage par un marché local où vous pourrez apprécier les fruits tropicaux, la nourriture typique brésilienne, le caldo de cana (le jus de canne à sucre), les tapiocas et d'autres spécialités locales.

Selon la saison, **dégustation des fruits tropicaux** de la région de Rio de Janeiro tels que **l'acerola, la caja, le caju, la graviola, le coco, la papaya....**

Continuation avec la **visite du Corcovado** : nom de la montagne où se trouve le Christ Rédempteur à 710 m de haut, dominant de ses bras ouverts la ville de Rio et sa superbe baie.

La montée se fait en train à crémaillère à travers la forêt de Tijuca, la plus grande forêt urbaine au monde **et au sommet une superbe vue s'offre à vous.**

Déjeuner dans un restaurant.



Retour à votre hôtel en passant par le **Lac de Freitas**.

Temps libre pour profiter des belles plages de Rio.

Dîner libre

Nuit à l'hôtel

JOUR 9 – RIO DE JANEIRO / PARATY (Env. 245 km – 4h30)

Petit-déjeuner à l'hôtel.

Départ vers **Paraty** par la superbe route littorale qui borde la Costa Verde.



Située à 280 km de Rio de Janeiro, Paraty est **une petite ville coloniale de bord de mer** qui semble n'avoir pas bougé depuis sa fondation au XVIII^e siècle. Paraty, qui était à l'époque le port le plus important du pays, est un des hauts lieux du tourisme historique au Brésil. La vue du village depuis la baie est très belle, tout comme les plages aux alentours.

Arrivée à **Paraty**. Transfert à votre hôtel.

Déjeuner dans un restaurant,

Installation dans votre hôtel (les chambres sont disponibles à partir de 14h00).

Visite à pied de Paraty et de son centre historique (environ 1h30 – cette visite pourra avoir lieu le lendemain). Votre guide vous racontera son histoire et sa culture tandis que vous visiterez les bâtiments, les musées et les principaux sites.



Dégustation de la cachaça artisanale. Boisson alcoolisée élaborée à partir de jus de canne frais. Le mot « cachaça » est protégé par la législation brésilienne et sa production est strictement limitée au Brésil dont plusieurs maisons locales la produisent de manière artisanale. La « cachaça » est connue aussi sous les noms d'aguardiente (eau-de-vie) ou pinga (gnôle)... Son nom dépendra de la région du Brésil où celle-ci est consommée.

Transfert à pied au restaurant en compagnie de votre guide.

Dîner dans un restaurant.

Retour à votre pousada

JOUR 10 – PARATY

Petit-déjeuner à l'hôtel.

Journée et repas libres,



En option avec supplément :

Embarquement à bord d'une goélette privatisé pour rejoindre l'Ilha do Araujo, une communauté caiçara.

À l'arrivée, vous serez accueilli par le chef de la communauté, Almir Tã, qui vous racontera l'histoire de la communauté et les traditions de la culture Caiçara (peuple de pêcheurs traditionnels de la région).

Promenade sur l'île pour visiter l'église, l'école, la bibliothèque et la maison de fabrication de farine de manioc.

Arrêt à Praia da Tapera pour la baignade.

Ensuite, vous embarquerez sur la goélette pour le **déjeuner.**

Poursuite de la navigation dans la **Baie de Paraty.**

La Baie de Paraty compte 65 îles et des centaines de plages aux eaux vertes cristallines. Durant cette croisière en goélette traditionnelle, nous vous proposons de découvrir quelques-unes de ces merveilles.

Deux arrêts baignades sont prévus pendant la promenade maritime sur les plages paradisiaques où vous pourrez en profiter pour nager et vous détendre au soleil.

Retour à **Paraty** dans l'après-midi.

Nuit à la pousada.



JOUR 11 – PARATY / SAO PAULO ✈️ PARIS (Env. 245 km – 4h30)

Petit-déjeuner à l'hôtel.

Transfert à l'aéroport de **SAO PAULO** (environ 4h de route).

Arrivée à l'aéroport de SAO PAULO. **Assistance aux formalités d'enregistrement.**

Envol à destination de Paris sur vol régulier.

Prestations et nuit à bord.



JOUR 12 - ✈️ PARIS / AMIENS

Petit-déjeuner à bord.

Arrivée à **Paris**. **Transfert en autocar jusqu'à Amiens**

FIN DE NOS PRESTATIONS

Pour des raisons d'ordre technique, l'ordre des visites peut être inversé, cependant l'ensemble des prestations sera maintenu, sauf cas de force majeure.

Les informations sur le nombre de kilomètres et la durée de transport dans la journée sont indiquées à titre indicatif et ne sont pas en aucun cas contractuelle.

Les noms de restaurants et les menus sont donnés à titre indicatif et peuvent être modifiés sans préavis.

NOTRE SÉLECTION D'HÉBERGEMENT*

Profitez d'hôtels sélectionnés avec rigueur, bénéficiant d'une bonne situation géographique et offrant un service de qualité. Pour ce circuit, nous vous proposons des hôtels 3***sup et 4**** ET une pousada (normes locales), afin de vous fournir le meilleur confort.



Hôtel Vila Galé Salvador (4* norme locale)

<https://www.vilagale.com.br/hoteis/bahia/vila-gale-salvador>

Ville : Salvador de Bahia

Hôtel Continental 3*sup**

<https://www.continentalinn.com.br/>

Ville : Iguaçu

Hôtel MIRADOR 4****

<https://www.hotelmirador.com.br/>

Ville : Rio de Janeiro

POUSADA DO PRINCIPE

<https://www.pousadadopriincipeparaty.com.br/>

Ville : Paraty



*A titre indicatif - La liste finale des hôtels vous sera communiquée après réservation de votre groupe

HORAIRES DE VOLS

AVEC AIR FRANCE ou similaires sur vols réguliers avec escales
(à titre indicatif et sous réserve de modification par la compagnie aérienne)

ALLER ✈

PARIS / SALVADOR DE BAHIA : 10H25/16H40

RETOUR ✈

SAO PAULO / PARIS : 14h40 / 06h50 +1

FORMALITÉS

- Pour les ressortissants français : **Passeport valable au moins 6 mois après la date de retour.**

A noter : Pour la réservation des vols intérieurs, nous avons besoin de la copie du passeport des participants au plus tard 90 jours avant le départ.

- Les ressortissants d'autres nationalités doivent consulter les autorités compétentes pour valider leurs formalités d'entrée.



En Option EXCURSION EN MER A PARATY avec supplément : 55 € par personne (5H00)

Embarquement à bord d'une goélette privatisé pour rejoindre l'Ilha do Araujo, une communauté caiçara.

A l'arrivée, vous serez accueilli par le chef de la communauté, Almir Tã, qui vous racontera l'histoire de la communauté et les traditions de la culture Caiçara (peuple de pêcheurs traditionnels de la région).

Promenade sur l'île pour visiter l'église, l'école, la bibliothèque et la maison de fabrication de farine de manioc.

Arrêt à Praia da Tapera pour la baignade.

Ensuite, vous embarquerez sur la goélette pour le **déjeuner**.
Poursuite de la navigation dans la **Baie de Paraty**.

La baie de Paraty compte 65 îles et des centaines de plages aux eaux vertes cristallines. Durant cette croisière en goélette traditionnelle, nous vous proposons de découvrir quelques-unes de ces merveilles.

Deux arrêts baignades sont prévus pendant la promenade maritime sur les plages paradisiaques où vous pourrez en profiter pour nager et vous détendre au soleil.

Retour à **Paraty** dans l'après-midi.

ACTIONS ECOLOGIQUES POUR RESPECTER L'ENVIRONNEMENT



MON CARNET
de Voyage

RÉDUCTION DE LA CONSOMMATION DE PAPIER AVEC UN CARNET DE VOYAGE DIGITALISE

Afin de réduire notre impact écologique et arrêter d'imprimer des centaines de carnets de voyage chaque année nous avons décidé de digitaliser ces derniers.

Vous aurez accès à tous vos documents de voyage via une application mobile à télécharger « Mon carnet de Voyage » avant votre départ.

Vous trouverez directement sur votre téléphone l'itinéraire complet de votre circuit, la convocation aérienne, la liste des hébergements, les itinéraires journaliers détaillés, des cartes et aide à la navigation accessible sans connexion internet, un guide riche en informations sur chaque destination et bien plus encore...



TIME TOURS, QUI SOMMES-NOUS ?

La société Time Tours a été créée le 21 Mai 2002, auprès du Registre du Commerce de Pontoise sous le numéro 441 459 476. Elle possède la licence de tourisme numéro IM093 100 023.

La Direction de Time Tours est composée de professionnels du tourisme ayant une expérience de près de 30 ans dans divers domaines de ce secteur d'activité, ainsi qu'un réseau de prestataires et partenaires très étendu.

Le chiffre d'affaires a évolué de façon constante et progressive (hors période COVID) à 28 352 000 € à la clôture de l'exercice 2023
L'effectif moyen de la société s'établit à 27 personnes au 31/12/2023.

Sa localisation :

**Immeuble Concept - 4/10 rue Mozart
92110 CLICHY
01 40 32 47 00**

Des commerciaux proches de chez vous au travers de nombreux bureaux régionaux :

Midi-Pyrénées, Rhône Alpes, Normandie, Bourgogne-Franche-Comté, Haut de France, Grand Est.

Des bureaux à l'étranger pour un meilleur service : Laponie, Vietnam, Costa Rica et Colombie.

Notre clientèle principale : les CSE, Associations et Administration que ce soit en Ventes de **Groupes** ou en **GIR** (Groupe d'Individuels Regroupés).

Time Tours est une **SAS**, *société par actions simplifiée*, au capital de 617 456 € qui bénéficie de la Garantie financière **APST**, sur l'intégralité des fonds perçus par Time Tours. Elle est également couverte pour son **Assurance Responsabilité Civile par HELVETIA COMPAGNIE SUISSE D'ASSURANCES**



Votre assureur suisse.



CHARTRE RSE



NOS MISSIONS : un travail d'équipe



L'entreprise

Réduire l'empreinte
écologique de
l'entreprise sur
l'environnement



Le personnel

Inciter le
personnel à
adopter une
attitude
éco-responsable
en interne



Les clients

Offrir la possibilité
à nos clients de
voyager
autrement et
de manière
responsable



NOS ACTIONS EN INTERNE

LA RÉDUCTION DE LA CONSOMMATION DE PAPIER AVEC POUR OBJECTIF D'ARRIVER AU « 0 PAPIER »

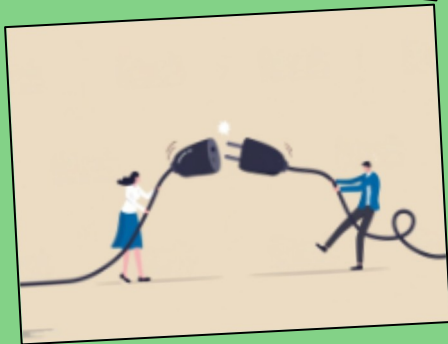
- ❖ Mise en place de Drives partagés et de process visant à **réduire au maximum les impressions**
- ❖ Incitation à l'envoi des factures, contrats et programmes **par e-mail**.
- ❖ Lorsque l'impression ne peut pas être évitée : réutilisation du verso en brouillon quand cela est possible.
- ❖ Programmation des PC en **impression recto / verso** pour les documents internes.
- ❖ Impression des programmes pour voyages alternatifs **en recto / verso et sur papier recyclé**.
- ❖ **Sensibilisation à l'impression éco-responsable** dans la signature de nos mails.

LA RÉDUCTION DE LA CONSOMMATION D'ÉNERGIE

- ❖ **Nettoyage** des boîtes mails.
- ❖ Paramétrage de la **mise en veille automatique**.
- ❖ **Extinction des écrans** et PC lors des absences.

LE TRI DES DÉCHETS ET CONSOMMABLES

- ❖ **Recyclage des cartouches d'encre** grâce à un système gratuit de renvoi chez la société Ricoh.
- ❖ **Mise à disposition de tasses** pour le personnel à la machine à café afin de réduire le recours aux gobelets plastiques. **Recyclage des capsules** de café en partenariat avec Nespresso et La Poste.
- ❖ **Réduction du parc automobile**, « co-utilisation » des voitures par les commerciaux et incitation à prendre les transports en commun.





NOS ACTIONS ÉCOLOGIQUES POUR LE RESPECT DE L'ENVIRONNEMENT



- ❖ **REMISE D'UNE BOUTEILLE RECHARGEABLE PAR PERSONNE AU DÉBUT DE VOTRE CIRCUIT** (selon les voyages)
- ❖ **RÉDUCTION DE LA CONSOMMATION DE PAPIER AVEC UN CARNET DE VOYAGE DIGITAL.**

NOTRE ENGAGEMENT À L'ATR AGIR POUR UN TOURISME RESPONSABLE

Depuis 2004, **ATR réunit les voyagistes engagés dans le développement durable**. Ces entreprises proposent des voyages qui respectent la planète et ses habitants. Voyageurs, choisissez un tourisme à visage humain, dont l'impact est positif pour les destinations. Découvrez et partagez des conseils éthiques et pratiques, pour profiter au mieux de vos vacances.

NOS ENGAGEMENTS

Nous voyagiste, nous nous engageons à :

- ❖ Respecter la réglementation en vigueur et être transparent sur nos Garanties
- ❖ Fournir ce que nous mentionnons dans nos brochures et dans notre production...
- ❖ Valoriser des partenariats éco- responsable dans les pays avec lesquels nous travaillons
- ❖ Opérer une réelle action sur les prix des produits aux thématiques écotourisme, solidaire

Nos prestataires s'engagent à

- ❖ Garantir la sécurité et le bien-être de nos participants
- ❖ Transmettre un savoir général de façon neutre et non orientée
- ❖ Proposer des prestations conformes à celles réservées



CHARTRE ÉTHIQUE DU VOYAGEUR

Chacun de nous peut contribuer à être un voyageur responsable, attentif au monde et à ses habitants, en suivant quelques conseils, avant, pendant et après le voyage.

Avant le voyage :

Préparer son voyage, c'est d'abord s'intéresser à la destination.

- ❶ Bien s'informer sur les habitants et leur mode de vie, le patrimoine, la religion, l'environnement, l'économie, et apprendre quelques mots dans la langue de la destination.
- ❷ Choisir des professionnels impliqués dans le tourisme responsable : agences de voyage, tour-opérateurs, compagnies aériennes, guides, activités sur place, hébergements, restaurants.
- ❸ N'emporter que l'essentiel, et garder de la place dans la valise pour ramener des souvenirs fabriqués localement. Se renseigner sur la pratique et les interdits du recyclage des papiers et sur les possibilités faites aux professionnels : restaurants, hébergements, guides, artisans, commerçants, sans oublier la valorisation des produits locaux.
- ❹ Pour partir l'esprit léger, garder l'esprit critique. S'interroger sur la réalité des risques de la destination, et se renseigner auprès des organismes compétents, sans se laisser trop influencer par certains médias.

« Le voyage permet de découvrir, la nouveauté permet de connaître, la connaissance permet de confiance. »
Proverbe japonais



CHOISIR NOS PARTENAIRES EN RAISON DE LEURS ENGAGEMENTS

TIME TOURS s'engage **dans une démarche éco responsable**, notre volonté est de **travailler avec des partenaires impliqués sur la base d'une relation durable**.

En partenariat avec eux, nous souhaitons **avoir un effet bénéfique et positif sur l'environnement mais également sur les populations**.

NOS ACTIONS :

Nous tenons à sensibiliser tous nos partenaires à notre démarche.

Nos actions sont menées afin de réduire notre empreinte carbone, en finançant de manière volontaire plusieurs projets dont l'activité permet d'éviter une partie des émissions de gaz à effet de serre,

Nous avons sélectionné **2 ONG à but non lucratif** afin d'informer nos voyageurs sur les dangers de la surconsommation, de la pollution plastique, et de l'environnement, Nous avons à cœur d'impliquer nos voyageurs en rencontrant les populations locales afin de mieux comprendre leur mode de vie et leur environnement.

Nos actions et donations permettent d'apporter une solution durable aux problèmes rencontrés par les locaux mais également aux problèmes environnementaux.

AU COSTA RICA L'ASSOCIATION « CASEM » :

<https://www.casemcoop.com/>

EN COLOMBIE L'ASSOCIATION « ARRIBEROS LA BOQUILA » :

<https://www.facebook.com/arriberosdelaboquila/>





CHOISIR NOS PARTENAIRES

EN RAISON DE LEURS ENGAGEMENTS

TIME TOURS s'engage **dans une démarche éco responsable**, notre volonté est de **travailler avec des partenaires impliqués sur la base d'une relation durable**.

En partenariat avec eux, nous souhaitons **avoir un effet bénéfique et positif sur l'environnement mais également sur les populations**.

NOS ACTIONS :

Nous tenons à sensibiliser tous nos partenaires à notre démarche.

Nos actions sont menées afin de réduire notre empreinte carbone, en finançant de manière volontaire plusieurs projets dont l'activité permet d'éviter une partie des émissions de gaz à effet de serre,

Nous avons sélectionné **2 ONG à but non lucratif** afin d'informer nos voyageurs sur les dangers de la surconsommation, de la pollution plastique, et de l'environnement, Nous avons à cœur d'impliquer nos voyageurs en rencontrant les populations locales afin de mieux comprendre leur mode de vie et leur environnement.

Nos actions et donations permettent d'apporter une solution durable aux problèmes rencontrés par les locaux mais également aux problèmes environnementaux.



AU COSTA RICA : L'ASSOCIATION « CASEM » : <https://www.casemcoop.com/>



EN COLOMBIE : L'ASSOCIATION « ARRIBEROS LA BOQUILLA »

<https://www.facebook.com/arriberosdelaboquilla/>





**CE QUE NOUS
POUVONS FAIRE ENSEMBLE :
CONSTRUIRE VOS PROJETS DE DEMAIN
ET PARTAGER DES VALEURS
COMMUNES**

**La charte RSE Time Tours
disponible en intégralité ici :**

[CHARTE RSE TIME TOURS](#)